

Крепежные элементы и аксессуары

Лента крепежная ЕЭ-ХИТФЛЕКС УКЛ

Предназначена для крепления нагревательного кабеля на трубах и резервуарах, с поддержанием высоких температур. Возможно использование со всеми типами нагревательных кабелей.

Длина, м	33
Ширина, мм	11
Стойкость к постоянному воздействию температуры, °С	200
Рекомендуемая температура монтажа, °С	не ниже -15



Комплект для оконцевания нагревательной секции ЕЭ-ХИТФЛЕКС ОНС

Комплект предназначен для реализации концевой заделки нагревательной секции из саморегулирующегося греющего кабеля, а также ввода ее в соединительную коробку. Комплект рассчитан на температуру не более 100°С (ОНС1) и 200°С (ОНС2). Комплект состоит из обжимных наконечников, трубки для заземляющего провода, кремнийорганического уплотнения под кабельный ввод М25, клея-герметика и трубки для усиления концевой заделки на основе термоусадки.

Номенклатура:	ЕЭ-ХИТФЛЕКС ОНС1	ЕЭ-ХИТФЛЕКС ОНС2
---------------	------------------	------------------

Комплект для ввода нагревательной секции в соединительную коробку ЕЭ-ХИТФЛЕКС ВНС

Комплект предназначен для реализации ввода нагревательной секции из саморегулирующегося греющего кабеля в две соединительные коробки, при разветвлении греющей цепи. Комплект рассчитан на температуру не более 100°С (ВНС1) и не более 200°С (ВНС2). Комплект состоит из обжимных наконечников, трубки для заземляющего провода, кремнийорганического уплотнения под кабельный ввод М25, клея-герметика.

Номенклатура:	ЕЭ-ХИТФЛЕКС ВНС1	ЕЭ-ХИТФЛЕКС ВНС2
---------------	------------------	------------------



Комплект для соединения нагревательной секции ЕЭ-ХИТФЛЕКС СНС

Комплект предназначен для реализации сростки нагревательной секции из саморегулирующегося греющего кабеля из двух и более отрезков нагревательного кабеля. Комплект рассчитан на температуру не более 100°С (СНС1) и не более 250°С (СНС2). Комплект состоит из термоусаживаемых трубок на основе фторполимера, припоя, медной луженной оплетки, фторопластовой ленты.

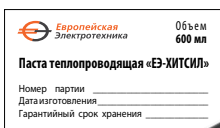
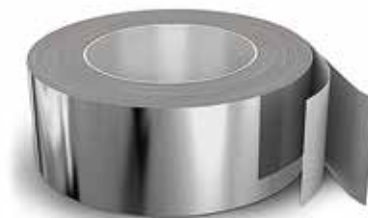
Номенклатура:	ЕЭ-ХИТФЛЕКС СНС1	ЕЭ-ХИТФЛЕКС СНС2
---------------	------------------	------------------

Крепежные элементы и аксессуары

Лента монтажная алюминиевая самоклеющаяся ЛАМС

Монтажная лента предназначена для крепления нагревательной секции к обогреваемому резервуару. Лента особенно удобна при проклеивании швов, так как обладает плоскостностью, и при проклеивании швов не скручивается.

Ширина, мм	20 – 600
Адгезия к нержавеющей стали, г/см, не менее	500
Прочность при разрыве, Мпа, не менее	30
Температура приклеивания, °С	-15 ... +50
Температура эксплуатации, °С	-30 ... +150



Паста теплопроводящая ЕЭ-ХИТСИЛ

Теплопроводящая паста ЕЭ-ХИТСИЛ предназначена для обеспечения эффективной передачи тепла от нагревательных элементов к объекту при обогреве трубопроводов, резервуаров и других конструкций, работающих в диапазоне температур от -60 до +200°С.

Принцип действия:

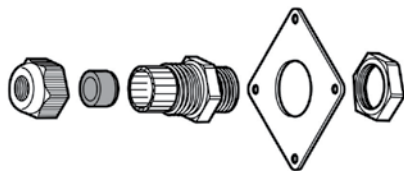
Паста ЕЭ-ХИТСИЛ обладает высокой теплопроводностью. После нанесения она заполняет воздушные зазоры между нагревателем и обогреваемой поверхностью, тем самым значительно улучшая теплообмен в системе. Предотвращает перегрев нагревательного элемента.

Комплект крепежный ЕЭ-ХИТФЛЕКС КР

Комплект предназначен для крепления соединительной коробки непосредственно к обогреваемому объекту.

Номенклатура:

ЕЭ-ХИТФЛЕКС КР5	ЕЭ-ХИТФЛЕКС КР30
-----------------	------------------



Устройство ввода под теплоизоляцию ЕЭ-ХИТФЛЕКС УВТ

Предназначено для возможности установки и ввода нагревательной секции и датчика температуры под теплоизоляцию.

Номенклатура:

ЕЭ-ХИТФЛЕКС УВТ1	ЕЭ-ХИТФЛЕКС УВТ2
------------------	------------------